

用地性质	调整前		调整后	
	用地面积(公顷)	占建设用地比例(%)	用地面积(公顷)	占建设用地比例(%)
工业用地(M)	29.77	60.3	29.63	60.2
一类工业用地(M1)	29.77	60.3	29.63	60.2
对外交通用地(T)	2.59	5.3	2.59	5.3
市政公用设施用地(U)	0.18	0.4	0.18	0.4
其它市政设施用地(U9)	0.18	0.4	0.18	0.4
道路广场用地(S)	7.22	14.6	7.22	14.7
道路用地(S1)	7.22	14.6	7.22	14.7
绿地(G)	9.57	19.4	9.59	19.5
公共绿地(G1)	7.68	15.6	7.80	15.9
生产防护绿地(G2)	1.89	3.8	1.79	3.6
建设用地 合计	49.33	100.0	49.21	100.0
水域(E1)	8.65	—	8.67	—
农用地(N)	0.00	—	0.10	—
规划范围总用地	57.98	—	57.98	—

项目	调整前指标	备注(注明现状保留多少)	调整后指标	备注(注明现状保留多少)
总建筑面积(万平方米)	2.55	—	24.39	2.37
工业建筑面积	2.55	—	24.39	2.37
人口规模(万人)	—	—	—	—
人口净密度(人/公顷)	—	—	—	—

编制地区类型	街坊编号	地块编号	用地面积(平方米)	用地性质代码	混合用地建筑量比例	容积率	建筑高度(米)	住宅套数(套)	配套设施	规划动态	备注
一类地区	01	01-01	8145	T	—	—	—	—	—	保留	
		01-02	18974	E1	—	—	—	—	—	保留	秀春塘-八段河
		01-03	25911	G1	—	—	—	—	—	规划	
		01-04	34148	M1	—	—	2.0	30	—	规划	
		01-05	2445	M1	—	—	—	—	—	保留	上海远通投资有限公司(沪房地字(2004)出证合网第011号)
		01-07	10926	G2	—	—	—	—	—	规划	
		01-08	17998	M1	—	—	2.0	30	—	规划	
		01-09	6620	M1	—	—	—	—	—	保留	上海建泰工程有限公司(沪房地字(2005)第012875号)
		01-10	3321	M1	—	—	—	—	—	保留	上海康隆汽车零件有限公司(沪房地字(2007)松字不动产权证第025827号)
		01-11	1493	G1	—	—	—	—	—	规划	
		01-12	13877	M1	—	—	—	—	—	保留	上海吉秀实业有限公司(沪房地字(2004)出证合网第168号)
		02	02-01	56290	M1	—	—	2.0	30	—	规划
02-06	5948		M1	—	—	—	—	—	保留	上海博康洋行有限公司(沪房地字(2008)第012621号)	
02-07	2993		M1	—	—	—	—	—	保留	上海建泰工程有限公司(沪房地字(2004)出证合网第02582号)	
06-01	8039		E1	—	—	—	—	—	保留	八段河渠	
06-02	24932		G1	—	—	—	—	—	规划		
06-03	1811		U9	—	—	—	—	—	保留	永丰水务管理站	
06-04	35938		M1	—	—	—	—	—	保留	涉及地块权属信息较多,详见说明文件	
06-05	30677		M1	—	—	—	—	—	保留	涉及地块权属信息较多,详见说明文件	
06	06-06	32855	M1	—	—	—	—	—	保留	涉及地块权属信息较多,详见说明文件	
	06-07	24078	E1	—	—	—	—	—	保留	原河	
	06-08	563	G1	—	—	—	—	—	规划		
	06-09	561	G1	—	—	—	—	—	规划		
	07-03	39663	M1	—	—	—	—	—	保留	涉及地块权属信息较多,详见说明文件	
07	07-04	11859	M1	—	—	—	—	—	在待建	上海慧立智能仪器有限公司(沪房地字(2020)出证合网第26号)	
	07-05	1646	M1	—	—	2.0	30	—	规划		

备注

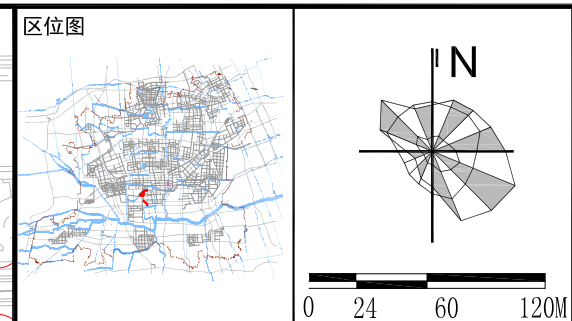
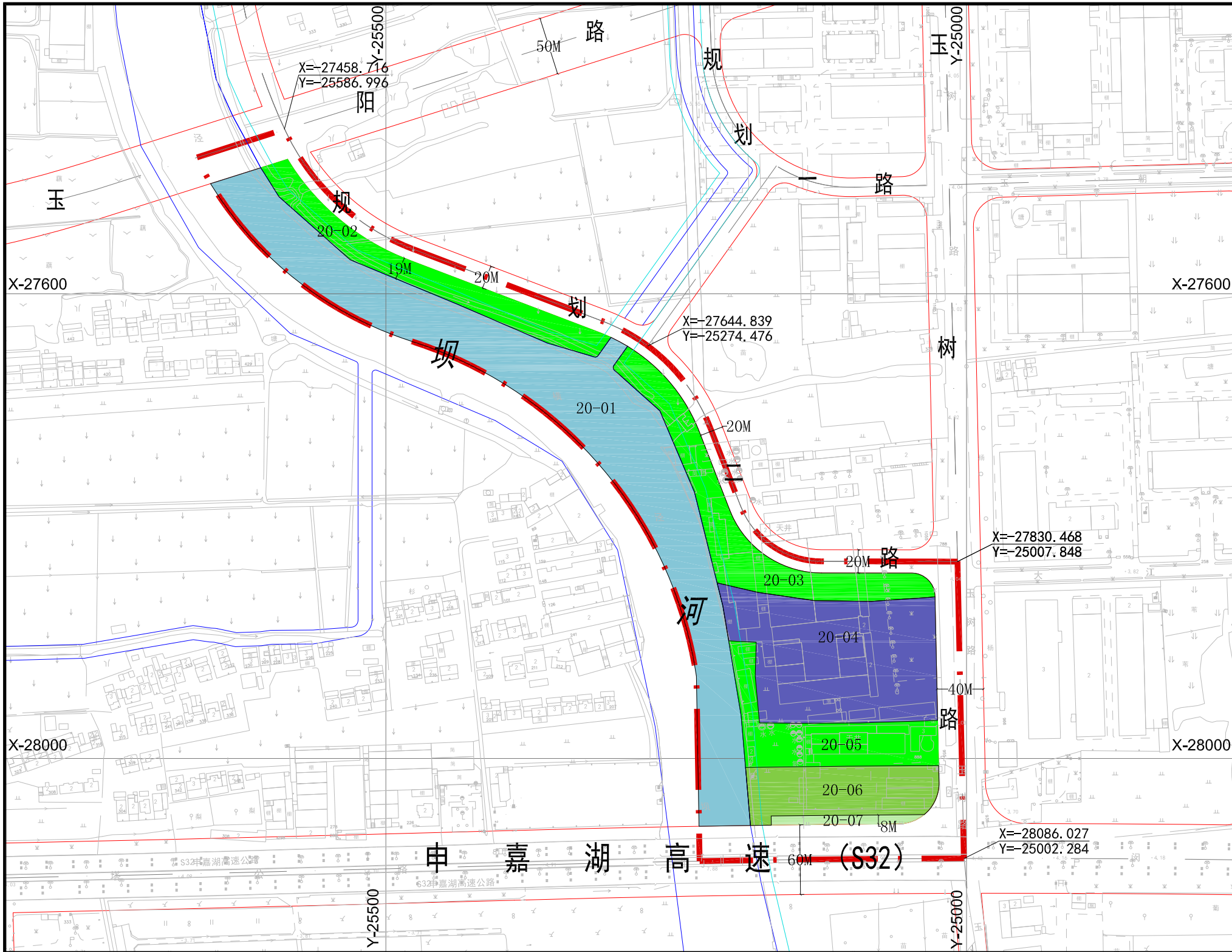
- 保留地块用地性质、用地面积等指标,由区局认定,并确保其准确性。
- 在待建地块相关指标以土地出让合同为准,出让合同由区局提供,确保其准确性,并承担法律责任。
- 禁止在工业用地内建造单幢建筑面积150-500平方米,且三面(两单元并联)或四面临空的类似别墅建筑。
- 工业地块建筑退让主干道不应小于10米,退让次干路与支路不得小于3米。

用地性质	C1 行政办公用地	C2 商业服务用地	C3 文化用地	C4 体育用地	C5 医疗卫生用地	C6 教育科研用地	C7 文物古迹用地	C8 商务办公用地	C9 其它公共设施用地	Rr-1 一类住宅组团用地	Rr-2 二类住宅组团用地	Rr-3 三类住宅组团用地	Rr-4 四类住宅组团用地	Rr-5 五类住宅组团用地	Rr-6 六类住宅组团用地	Rs 基础教育设施用地	Rc 社区级公共设施用地	U1 供应设施用地	U2 社区级公共设施用地	U3 环卫设施用地	U4 施工维修设施用地	U5 殡葬设施用地	U6 消防设施用地	T1 其它市政设施用地	M1 一类工业用地	M2 二类工业用地	M3 三类工业用地	M4 工业研发用地	W1 普通仓储用地	W2 危险品仓储用地	W3 堆场用地	W4 物流用地	T1 港口用地	T5 机场用地	S1 道路用地	S2 轨道交通用地	S3 社会停车场用地	S4 公交场站用地	S5 广场用地	S6 综合交通枢纽用地	S9 其它交通设施用地	D1 军事用地	D2 外事用地	D3 保安用地	X 城市发展备用地	K 控制用地	N 农用地	E1 水域	E9 其他未利用地	保留用地	置换用地	轨道交通边线与控制线	高速磁悬浮边线与控制线	隧道边线与控制线	机场净空控制线	机场噪声控制线	电力电缆控制线	建筑控制线位置和贴率	建筑控制线	保护建筑	保留历史建筑	一般历史建筑	文保单位及优秀历史建筑保护范围	历史风貌区范围线	核心保护范围	风貌保护道路	设施	行政设施	菜市场	文化设施	福利设施	体育设施	卫生设施	社区服务设施	基础教育设施	幼托	初中	高中	小学	九年一贯制学校	完中	城市安全设施	避难场所	消防设施	道路交通设施	公交保养场	公共停车场	出租车营业站	加油(气)站	公交枢纽站	公交首末站	长途汽车站	客运码头	铁路场站	交通枢纽	市政基础设施	供水设施	燃气设施	污水设施	通信设施	水利设施	雨水设施	供电设施	邮政设施	环卫设施	公共厕所
	图例	控制线	红线	远期红线	道路中心线	蓝线	绿线	紫线	棕线	铁路边线与控制线	标注	01-01 地块编号	尺寸标注	控制点坐标	其它	规划范围线	重要路段	地块边界线	公共通道	编制地区类型	重点地区	发展预留区	其它	规划范围线	重要路段	地块边界线	公共通道	设施	行政设施	菜市场	文化设施	福利设施	体育设施	卫生设施	社区服务设施	基础教育设施	幼托	初中	高中	小学	九年一贯制学校	完中	城市安全设施	避难场所	消防设施	道路交通设施	公交保养场	公共停车场	出租车营业站	加油(气)站	公交枢纽站	公交首末站	长途汽车站	客运码头	铁路场站	交通枢纽	市政基础设施	供水设施	燃气设施	污水设施	通信设施	水利设施	雨水设施	供电设施	邮政设施	环卫设施	公共厕所																																							

上海市松江区永丰街道SJC1-0015单元控制性详细规划  
01、02、06、07、20街坊局部调整  
调整后图则01

经上海市城市规划委员会\_\_\_\_年\_\_\_\_月\_\_\_\_日会议审议,  
上海市人民政府以沪府规[ ]号文批准  
(市政府城乡规划审批专用章)  
签发日期:\_\_\_\_年\_\_\_\_月\_\_\_\_日

设计单位 上海市城市规划建筑设计工程有限公司  
证书编号:[建]城规编(141314)  
组织编制单位 松江区人民政府、上海市规划和自然资源局



街坊范围内调整前后规划用地汇总对比表

用地性质	调整前		调整后	
	用地面积(公顷)	占建设用地比例(%)	用地面积(公顷)	占建设用地比例(%)
工业用地(M)	29.77	60.3	29.63	60.2
一类工业用地(M1)	29.77	60.3	29.63	60.2
对外交通用地(T)	2.59	5.3	2.59	5.3
市政公用设施用地(U)	0.18	0.4	0.18	0.4
其它市政公用设施用地(U9)	0.18	0.4	0.18	0.4
道路广场用地(S)	7.22	14.6	7.22	14.7
道路用地(S1)	7.22	14.6	7.22	14.7
绿地(G)	9.57	19.4	9.59	19.5
公共绿地(G1)	7.68	15.6	7.80	15.9
生产防护绿地(G2)	1.89	3.8	1.79	3.6
建设用地合计	49.33	100.0	49.21	100.0
水域(E1)	8.65	—	8.67	—
农用地(N)	0.00	—	0.10	—
规划范围总用地	57.98	—	57.98	—

街坊范围内调整前后经济技术指标对比表

项目	调整前指标	备注(注明现状保留多少)	调整后指标	备注(注明现状保留多少)
总建筑面积(万平方米)	2.55	—	24.39	2.37
工业建筑面积	2.55	—	24.39	2.37
人口规模(万人)	—	—	—	—
人口净密度(人/公顷)	—	—	—	—

地块控制指标一览表

编制地区类型	街坊编号	地块编号	用地面积(平方米)	用地性质代码	混合用地建筑量比例	容积率	建筑高度(米)	住宅套数(套)	配套设施	规划动态	备注
一类地区	20	20-01	35614	E1	—	—	—	—	—	—	现状
		20-02	7168	G1	—	—	—	—	—	—	规划
		20-03	9793	G1	—	—	—	—	—	—	规划
		20-04	17779	T1	—	—	—	—	—	—	规划
		20-05	7580	G1	—	—	—	—	—	—	规划
		20-06	6990	G2	—	—	—	—	—	—	规划
		20-07	972	N	—	—	—	—	—	—	规划

备注

- 保留地块用地性质、用地面积等指标，由区局认定，并确保其准确性。
- 在待建地块相关指标以土地出让合同为准，出让合同由区局提供，确保其准确性，并承担法律责任。
- 禁止在工业用地内建造单幢建筑面积150-500平方米，且三面（两单元并联）或四面临空的类似别墅建筑。
- 工业地块建筑退让主干路不应小于10米，退让次干路与支路不得小于3米。

**图例**

<p><b>用地性质</b></p> <ul style="list-style-type: none"> <li>C1 行政办公用地</li> <li>C2 商业服务用地</li> <li>C3 文化用地</li> <li>C4 体育用地</li> <li>C5 医疗卫生用地</li> <li>C6 教育科研用地</li> <li>C7 文物古迹用地</li> <li>C8 商务办公用地</li> <li>C9 其它公共设施用地</li> <li>Rr1 一类住宅组团用地</li> <li>Rr2 二类住宅组团用地</li> <li>Rr3 三类住宅组团用地</li> <li>Rr4 四类住宅组团用地</li> <li>Rr5 五类住宅组团用地</li> <li>Rr6 六类住宅组团用地</li> <li>Rs 基础教育设施用地</li> <li>Rc 社区级公共设施用地</li> <li>U1 供应设施用地</li> <li>U2 社区级公共设施用地</li> <li>U3 环卫设施用地</li> <li>U4 施工维修设施用地</li> <li>U5 殡葬设施用地</li> <li>U6 消防设施用地</li> <li>M1 一类工业用地</li> <li>M2 二类工业用地</li> <li>M3 三类工业用地</li> <li>M4 工业研发用地</li> <li>W1 普通仓储用地</li> <li>W2 危险品仓储用地</li> <li>W3 堆场用地</li> <li>W4 物流用地</li> <li>T1 港口用地</li> <li>T5 机场用地</li> <li>S1 道路用地</li> <li>S2 轨道交通用地</li> <li>S3 社会停车场用地</li> <li>S4 公交站用地</li> <li>S5 广场用地</li> <li>S6 综合交通枢纽用地</li> <li>S9 其它交通设施用地</li> <li>D1 军事用地</li> <li>D2 外事用地</li> <li>D3 保安用地</li> <li>X 城市发展备用地</li> <li>K 控制用地</li> <li>N 农用地</li> <li>E1 水域</li> <li>E9 其他未利用地</li> <li>I9 其它市政设施用地</li> <li>M1 一类工业用地</li> <li>M2 二类工业用地</li> <li>M3 三类工业用地</li> <li>M4 工业研发用地</li> <li>W1 普通仓储用地</li> <li>W2 危险品仓储用地</li> <li>W3 堆场用地</li> <li>W4 物流用地</li> <li>T1 港口用地</li> <li>T5 机场用地</li> <li>S1 道路用地</li> <li>S2 轨道交通用地</li> <li>S3 社会停车场用地</li> <li>S4 公交站用地</li> <li>S5 广场用地</li> <li>S6 综合交通枢纽用地</li> <li>S9 其它交通设施用地</li> <li>D1 军事用地</li> <li>D2 外事用地</li> <li>D3 保安用地</li> <li>X 城市发展备用地</li> <li>K 控制用地</li> <li>N 农用地</li> <li>E1 水域</li> <li>E9 其他未利用地</li> </ul>	<p><b>保留用地</b></p> <ul style="list-style-type: none"> <li>保留用地</li> <li>置换用地</li> </ul>	<p><b>控制线</b></p> <ul style="list-style-type: none"> <li>红线</li> <li>远期红线</li> <li>道路中心线</li> <li>蓝线</li> <li>绿线</li> <li>紫线</li> <li>棕线</li> <li>铁路边线与控制线</li> </ul>	<p><b>标注</b></p> <ul style="list-style-type: none"> <li>01-01 地块编号</li> <li>12M 尺寸标注</li> <li>控制点坐标</li> </ul>	<p><b>编制地区类型</b></p> <ul style="list-style-type: none"> <li>重点地区</li> <li>发展预留区</li> </ul>	<p><b>其它</b></p> <ul style="list-style-type: none"> <li>规划范围线</li> <li>重要路段</li> <li>地块边界线</li> <li>公共通道</li> </ul>	<p><b>设施</b></p> <p><b>社区级公共服务设施</b></p> <ul style="list-style-type: none"> <li>行政设施</li> <li>菜市场</li> <li>文化设施</li> <li>福利设施</li> <li>体育设施</li> <li>卫生设施</li> <li>社区服务设施</li> </ul>	<p><b>基础教育设施</b></p> <ul style="list-style-type: none"> <li>幼托</li> <li>初中</li> <li>高中</li> <li>小学</li> <li>九年一贯制学校</li> <li>完中</li> </ul>	<p><b>道路交通设施</b></p> <ul style="list-style-type: none"> <li>公交保养场</li> <li>公共停车场</li> <li>出租车营业站</li> <li>加油(气)站</li> <li>公交枢纽站</li> <li>公交首末站</li> <li>长途汽车站</li> <li>客运码头</li> <li>铁路场站</li> <li>交通枢纽</li> </ul>	<p><b>市政基础设施</b></p> <ul style="list-style-type: none"> <li>供水设施</li> <li>燃气设施</li> <li>污水设施</li> <li>通信设施</li> <li>水利设施</li> <li>雨水设施</li> <li>供电设施</li> <li>邮政设施</li> <li>环卫设施</li> <li>公共厕所</li> </ul>
---	---	---	--	--	---	--	--	--	---

上海市松江区永丰街道SJC1-0015单元控制性详细规划  
01、02、06、07、20街坊局部调整  
调整后图则02

经上海市城市规划委员会\_\_\_\_年\_\_\_\_月\_\_\_\_日会议审议，  
上海市人民政府以沪府规[ ]号文批准  
(市政府城乡规划审批专用章)  
签发日期：\_\_\_\_年\_\_\_\_月\_\_\_\_日

设计单位 上海市城市规划建筑设计工程有限公司  
证书编号:[建]城规编(141314)  
组织编制单位 松江区人民政府、上海市规划和自然资源局